



12 - 1



12 - 1



12 - 1



12 - 1



12 - 1



12 - 2



12 - 2



12 - 2



12 - 2



12 - 2



12 - 2



12 - 3



12 - 3



12 - 3



12 - 3



12 - 3

# Gruppe 12

## Präzisions-Wellen-Wasserwaage (Richtwaagen)

Zum Ausrichten von waagrecht Flächen und Wellen.

- aus Grauguß
- mit prismatischer Sohle
- mit Längs- und Querlibelle
- Meßflächen feingeschliffen
- im Holzetui

Best.-Nr. 828 0,10 mm/m Empfindlichkeit

Best.-Nr. 829 0,02 mm/m Empfindlichkeit

| Länge<br>mm | Best.-Nr.<br>0,10 mm/m | €/ Stk. | Best.-Nr.<br>0,02 mm/m | €/ Stk. |
|-------------|------------------------|---------|------------------------|---------|
| 150         | 828.150                | 75,60   | 829.150                | 90,80   |
| 200         | 828.200                | 90,80   | 829.200                | 113,40  |
| 300         | 828.300                | 113,40  | 829.300                | 136,20  |

### Werkstatt-Ausführung



828  
+  
829

## Präzisions-Wellen-Wasserwaage DIN 877 (Richtwaagen)

Zum Ausrichten von waagrecht Flächen und Wellen.

- aus Grauguß
- mit prismatischer Sohle
- mit Längs- und Querlibelle
- Meßflächen feingeschliffen
- im Holzetui

Best.-Nr. 831 0,10 mm/m Empfindlichkeit

Best.-Nr. 832 0,05 mm/m Empfindlichkeit

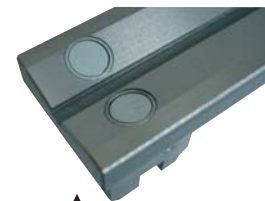
| Länge<br>mm | Best.-Nr.<br>0,10 mm/m | €/ Stk. | Best.-Nr.<br>0,05 mm/m | €/ Stk. |
|-------------|------------------------|---------|------------------------|---------|
| 150         | 831.150                | 145,20  | 832.150                | 171,60  |
| 160         | 831.160                | 158,60  |                        |         |
| 200         | 831.200                | 164,20  | 832.200                | 191,40  |
| 250         | 831.250                | 179,60  |                        |         |
| 300         | 831.300                | 198,90  | 832.300                | 231,00  |
| 500         | 831.500                | 369,00  |                        |         |

Best.-Nr. 833 0,02 mm/m Empfindlichkeit

Best.-Nr. 834 0,01 mm/m Empfindlichkeit

| Länge<br>mm | Best.-Nr.<br>0,02 mm/m | €/ Stk. | Best.-Nr.<br>0,01 mm/m | €/ Stk. |
|-------------|------------------------|---------|------------------------|---------|
| 150         | 833.150                | 186,80  |                        |         |
| 160         | 833.160                | 239,70  |                        |         |
| 200         | 833.200                | 229,60  | 834.200                | 334,80  |
| 250         | 833.250                | 296,20  | 834.250                | 355,60  |
| 300         | 833.300                | 265,30  | 834.300                | 405,70  |
| 500         | 833.500                | 523,00  | 834.500                | 589,00  |

### Top-Ausführung



Auf Anfrage auch  
mit Magneten lieferbar.

831  
-  
834

## Digital-Winkelmesser / Neigungsmesser

- Rahmen aus Aluminium
- mit Wasserwaage
- mit Dauermagnet-Sockel
- Meßbereich 360° (4 x 90°)
- Ablesung 0,1°
- Genauigkeit 0,2°
- Abmessung: 54 x 32 x 63 mm

| Best.-Nr. | Ablesung                     | Genauigkeit | €/ Stk. |
|-----------|------------------------------|-------------|---------|
| 257.800   | 0,1°                         | 0,2°        | 80,00   |
| 260.001   | Ersatzbatterie 3 V - Lithium |             | 3,50    |



257.800



## Digital-Neigungsmessgerät

- Rahmen aus Aluminium
- absoluter Nullpunkt bleibt immer im System erhalten
- **Meßbereich 360° (4 x 90°)**
- Ablesung 0,1°
- Genauigkeit 0,2°
- Batterie: 3-V-Lithium
- Abmessung: 108 x 30 x 54 mm

| Best.-Nr. | Ablesung | Genauigkeit | €/ Stk. |
|-----------|----------|-------------|---------|
| 257.900   | 0,1°     | 0,2°        | 75,00   |

### Werkstatt-Ausführung



257.900

## Digitale-Richtwaage

- Gehäuse aus Aluminium
- **Meßbereich 360° (4 x 90°)**
- mit Nullpunktstellung
- **Hold-Funktion (Meßwertfeststellung)**
- Reset- und Eigenkalibriermodus
- Grundplatte mit V-Nut
- automatische Abschaltung
- Batterie: 9 Volt
- Datenausgang nur bei SMT-Nr. 257.151
- Abmessung: 150 x 30 x 54 mm

| Best.-Nr. | Ablesung | Genauigkeit  | €/ Stk. |
|-----------|----------|--|---------|
| 257.150   | 0,1°     | 0° - 10° ± 0,1°<br>10° - 80° ± 0,2°<br>80° - 90° ± 0,1°  | 379,00  |
| 257.151   | 0,01°    | 0° - 10° ± 0,05°<br>10° - 80° ± 0,2°<br>80° - 90° ± 0,1° | 649,00  |

### Top-Ausführung



257.150



257.151

## Grad-Wasserwaage

Für Waagrecht-, Senkrecht- und Winkelmessungen im Maschinenbau, im Installations- und allgemeinen Baubereich.

- aus Grauguß mit flacher Sohle
- mit zwei Bohrungen mit Senkung zum Aufschrauben für M5 Schrauben (Lochabstand 275 mm)
- drehbare Rundskala 4 x 90° mit Libelle
- Ablesung 1°

| Best.-Nr. | Meßbereich mm | Länge mm | Breite / Höhe mm | €/ Stk. |
|-----------|---------------|----------|------------------|---------|
| 838.000   | 4 x 90°       | 300      | 25 / 95          | 248,00  |



838

## Kurbelzapfen-Wasserwaage DIN 877 (Richtwaagen)

Zum Ausrichten von Kurbelwellen und Zapfen an Motoren und Maschinen.

- aus Grauguß
- mit Längs- und Querprisma
- mit Längs- und Querlibelle
- Meßflächen feingeschliffen
- Breite 42 mm
- im Holzetui

Best.-Nr. 836 0,20 mm/m Empfindlichkeit

Best.-Nr. 837 0,04 mm/m Empfindlichkeit

| Länge mm | Best.-Nr. | €/ Stk. | Best.-Nr. | €/ Stk. |
|----------|-----------|---------|-----------|---------|
|          | 0,20 mm/m |         | 0,04 mm/m |         |
| 60       | 836.062   | 154,20  |           |         |
| 90       |           |         | 837.090   | 204,20  |
| 120      |           |         | 837.120   | 234,60  |



836  
+  
837



## Präzisions-Rahmenwasserwaage

- aus Grauguß, lackiert
- 2 Seiten prismatisch, 2 Seiten flach
- mit Längs- und Querlibelle
- im Holzetui

Best.-Nr. 841.010 - 841.030 0,30 mm/m Empfindlichkeit

Best.-Nr. 841.150 - 841.300 0,02 mm/m Empfindlichkeit

| Länge<br>mm | Best.-Nr.<br>0,30 mm/m | Euro / Stk. | Best.-Nr.<br>0,02 mm/m | € / Stk. |
|-------------|------------------------|-------------|------------------------|----------|
| 100 x 100   | 841.010                | 83,20       |                        |          |
| 150 x 150   | 841.015                | 98,40       | 841.150                | 128,60   |
| 200 x 200   | 841.020                | 105,90      | 841.200                | 143,80   |
| 300 x 300   | 841.030                | 136,20      | 841.300                | 166,50   |

### Werkstatt-Ausführung



841

## Präzisions-Rahmenwasserwaage DIN 877

Zum Ausrichten von waagrechten und senkrechten Flächen und Wellen.

- aus Grauguß
- 3 Seiten prismatisch, 1 Seite flach
- mit Längs- und Querlibelle
- Meßflächen feingeschliffen
- im Holzetui

Best.-Nr. 842 0,30 mm/m Empfindlichkeit

Best.-Nr. 843 0,10 mm/m Empfindlichkeit

| Länge<br>mm | Best.-Nr.<br>0,30 mm/m | Euro / Stk. | Best.-Nr.<br>0,10 mm/m | € / Stk. |
|-------------|------------------------|-------------|------------------------|----------|
| 100 x 100   | 842.100                | 216,50      | 843.100                | 279,60   |
| 150 x 150   | 842.150                | 259,80      | 843.150                | 249,50   |
| 200 x 200   | 842.200                | 307,40      | 843.200                | 279,90   |
| 250 x 250   |                        |             | 843.250                | 338,60   |
| 300 x 300   | 842.300                | 489,00      | 843.300                | 589,00   |

Best.-Nr. 844 0,05 mm/m Empfindlichkeit

Best.-Nr. 845 0,02 mm/m Empfindlichkeit

| Länge<br>mm | Best.-Nr.<br>0,05 mm/m | € / Stk. | Best.-Nr.<br>0,02 mm/m | € / Stk. |
|-------------|------------------------|----------|------------------------|----------|
| 100 x 100   |                        |          |                        |          |
| 150 x 150   | 844.150                | 318,20   | 845.150                | 367,50   |
| 200 x 200   | 844.200                | 367,40   | 845.200                | 420,30   |
| 250 x 250   | 844.250                | 439,60   | 845.250                | 468,40   |
| 300 x 300   |                        |          | 845.300                | 695,00   |

### Top-Ausführung



Auf Anfrage auch  
mit Magneten lieferbar.

842  
-  
845

## 1-Mann-Schlauchwasserwaage

Mit der elektronischen Schlauchwasserwaage können Sie alleine eine ganze Etage vermessen. Sie hören das deutliche Signal der Elektronik wenn der Wasserpegel die Meßmarke erreicht. Durch zwei weitere Signale können Sie unterscheiden ob der Wasserpegel zu hoch oder zu niedrig ist. Wegen der akustischen Signale ist kein Sichtkontakt zum Gerät erforderlich. Sie können sogar Meßpunkte in andere Räume übertragen. Das Gerät ist schnell betriebsbereit. Befestigen Sie es einfach mit zwei Nägeln oder Klebeband an der Wand. Der 20 Meter lange Schlauch kann immer mit Wasser gefüllt bleiben.

- Meßgenauigkeit 1 mm auf 20 Meter
- inkl. 20 Meter Schlauch
- im Kunststoffkoffer

| Best.-Nr. | Ausführung               | € / Stk. |
|-----------|--------------------------|----------|
| 849.000   | Schlauchwasserwaage      | 119,00   |
| 849.001   | 9-V-Alkali-Blockbatterie | 4,90     |



849



## 1. Allgemeines

- 1.1 Mit Abgabe eines Auftrages per Telefon (nicht für Neukunden möglich), Fax, Brief oder E-Mail erkennt der Besteller ausnahmslos unsere Verkaufs-, Liefer- und Zahlungsbedingungen als verbindlich an und zwar auch für Folgeaufträge (welche in der weiteren Geschäftsbeziehung getätigt werden) ohne das wir hier nochmals gesondert auf unsere Geschäftsbedingungen hinweisen.
- 1.2 Als Inhalt des Vertragsverhältnisses gelten nachstehende Bedingungen. Änderungen sowie Nebenabreden sind unwirksam, sofern sie nicht schriftlich von uns bestätigt werden.
- 1.3 Allgemeine Geschäftsbedingungen des Bestellers widersprechen wir und sind auch dann nicht bindend für uns, wenn diese vom Käufer ausdrücklich zur Erteilung seines Auftrages zugrunde gelegt wurden.
- 1.4 Neukunden müssen generell eine schriftliche Bestellung mit Briefkopf, Stempel, Name des Bestellers mit Unterschrift per Brief oder Fax einreichen.

## 2. Angebote / Bestellungen

- 2.1 Unsere Angebote, Kataloge, CD-Rom, DVD, Prospekte, Flyer und Internet-Seiten sind stets unverbindlich (freibleibend).
- 2.2 Aufträge gelten erst als erteilt, wenn sie schriftlich bestätigt sind. Jede Änderung bedarf der schriftlichen Bestätigung. Einmal erteilte Bestellungen sind unwiderruflich. Anderslautende Einkaufsbedingungen des Bestellers verpflichten uns nicht, auch wenn diesen nicht ausdrücklich widersprochen wird.
- 2.3 Die Angaben im Katalog entsprechen dem derzeitigen Stand. Eine Verbindlichkeit zur Benachrichtigung über erfolgte Änderungen besteht nicht. Konstruktionsänderungen bleiben uns vorbehalten. Einzelne Angaben wie Abbildungen, Beschreibungen, Abmessungen, Zeichnungen, Preise, Gewichte, etc. sind unverbindlich und können jederzeit, ohne besondere Ankündigungen geändert werden. Die aufgeführten Artikel unterliegen einer ständigen Weiterentwicklung.
- 2.4 Abschlüsse unserer Reisenden und Vertreter sowie telefonische und mündliche Abmachungen auch via Internet, per E-Mail oder per Fax sind für uns erst nach erfolgter schriftlicher Bestätigung rechtswirksam.

## 3. Sonderanfertigungen

- 3.1 Wir behalten uns das Recht einer Mehr- bzw. Minderlieferung bis zu 10% vor. Ein Rücktritt der Bestellung bei Sonderanfertigungen sowie die Rücknahme sind nicht möglich.
- 3.2 Bei Sonderanfertigungen ist der Besteller allein dafür verantwortlich das keine Schutzrechte Dritter verletzt werden. Sollte dies doch wesentlich oder unwesentlich Erfolgen so übernimmt der Besteller sämtliche Kosten Dritter.
- 3.3 Dies betrifft auch Katalogware die wir in der Auftragsbestätigung mit dem Hinweis „Keine Rücknahme möglich, versehen. Hierzu zählen auch Artikel die auf ausdrücklichen Wunsch des Bestellers in irgendeiner Form gekennzeichnet wurden. Weitere Hinweise siehe auch 11.4 + 11.5

## 4. Preise

- 4.1 Mit Erscheinen einer neuen Preisliste oder Katalog verlieren alle bis dahin vereinbarten Preise ihre Gültigkeit.
- 4.2 Bei den angegebenen Preisen handelt es sich um Grundpreise in EURO (€) ohne Umsatzsteuer (Mehrwertsteuer), bei Weiterverkauf des Handels jedoch um unverbindliche Richtpreise. Sie gelten nur für den jeweiligen Einzelauftrag und müssen für Folgeaufträge neu bestätigt werden, auch wenn es sich um die gleichen Mengen und Artikel handelt. Bei allgemeinen Erhöhungen der Produktionskosten, Währungsschwankungen, Preiserhöhungen unserer Lieferanten bleiben Preisänderungen vorbehalten.
- 4.3 Unsere Preise verstehen sich ab Werk ausschließlich Transport-Verpackung, Fracht, Porto, Zoll, Bankspesen und Wertversicherung. Transport-Verpackung wird zum Selbstkostenpreis berechnet und nicht zurückgenommen.

## 5. Mindestauftragswert / Zahlungsbedingungen / Inland

- 5.1 Bei Beträgen unter Euro 75.-- berechnen wir einen Mindermengenzuschlag von Euro 25.--.
- 5.2 Beträge unter Euro 100.-- sind ohne Skonto sofort rein netto zahlbar. Unberechtigte Abzüge werden nachbelastet.
- 5.3 Bei Beträgen ab Euro 100.-- gewähren wir ab Rechnungsdatum innerhalb von 8 Tagen 3% Skonto, oder innerhalb von 14 Tagen 2% Skonto, oder innerhalb von 21 Tagen ist die Rechnung ohne Abzug zu entrichten. 22 Tage nach Rechnungsdatum tritt ohne Mahnung Zahlungsverzug ein.
- 5.4 Bei Zahlungsverzug können Verzugszinsen in Höhe von 5% berechnet werden.
- 5.5 Ausgenommen hiervon sind Reparaturen, Kalibrierungen, Prüfzertifikate sowie Dienstleistungen jeglicher Art. Diese sind sofort und ohne Abzug zahlbar. Im Übrigen ist jeder andere Abzug, unzulässig, gleichgültig mit welcher Begründung.
- 5.6 Teillieferungen sind zugelassen und werden auch entsprechend fakturiert. Werden die o.g. Zahlungsbedingungen überschritten, so kommt der Käufer in Verzug auch ohne das es einer vorherigen Mahnung bedarf. Sollte dies der Fall sein so können neue Lieferungen oder Dienstleistungen bis zum vollständigen Zahlungseingang verschoben werden.
- 5.7 Wir behalten uns das Recht vor, nur gegen Nachnahme oder Vorauskasse (Banküberweisung) zu liefern. Das gilt insbesondere bei Neukunden und Firmen mit denen wir nicht in ständiger Geschäftsverbindung stehen. Maßgebend ist der Zahlungshinweis auf dem jeweiligen Angebot, Auftragsbestätigung oder Rechnung.
- 5.8 Wechsel werden nicht angenommen bzw. akzeptiert.

## 6. Mindestauftragswert / Zahlungsbedingungen / EURO-Ausland

- 6.1 Bei Beträgen unter Euro 150.-- berechnen wir einen Mindermengenzuschlag von Euro 25.--.
- 6.2 Ins Ausland liefern wir generell nur gegen Vorauskasse (Banküberweisung). Eventuell anfallende Kosten (Diskontierung und Einziehung, Zoll, Fracht, Verpackung, Bankspesen etc.) trägt grundsätzlich der Besteller.
- 6.3 Um Bankspesen bzw. Transfergebühren zu vermeiden wird um Verwendung von IBAN und BIC gebeten.

## 7. Liefertermine

- 7.1 Liefertermine werden sorgfältig ermittelt, sind jedoch ohne Gewähr und gehen immer von ungestörter Fertigung oder Beschaffung aus. Das gleiche gilt bei Streik, höherer Gewalt, Ausschuss, Materialproblemen, Einschränkungen der Transportwege oder ähnlichen Problemen in diesem Bezug. Das gilt sowohl bei der Beschaffung sowie auch bei unseren Zulieferern und Lieferanten. Entschädigungsansprüche bei Lieferzeitüberschreitungen (auch wenn diese schriftliche von uns bestätigt wurden) können nicht anerkannt werden und das gilt auch für sogenannte indirekte Schäden. Die Lieferzeit rechnet ab Bestätigungsdatum bzw. nach Klärung aller Einzelheiten der Vertragsdurchführung im kaufmännischen und technischen Bereich. Ein Widerruf oder Rücktritt ist ausgeschlossen.

## 8. Lieferung / Versand / Transportschäden

- 8.1 Teillieferungen sind zugelassen und werden auch entsprechend fakturiert. Alle Lieferungen erfolgen unfrei ab Werk zzgl. Verpackung falls nicht in der Auftragsbestätigung anders vorgegeben.
- 8.2 Die Kosten des Transporteurs übernimmt der Besteller. Wir treten jedoch in Vorkasse für den Besteller und weisen die Kosten als separate Position auf der Rechnung aus. Versand erfolgt auf Rechnung und Gefahr des Bestellers. Die Gefahr geht, auch bei eventueller frachtfreier Lieferung, auf den Besteller über, sobald die Sendung unser Lager verlassen hat oder innerhalb des Lagerbereiches einem Dritten zur Beförderung übergeben wurde.
- 8.3 Der Versand erfolgt durch einen Transporteur unserer Wahl.
- 8.4 Bei Transportschäden ist bei der Annahme der Lieferung, mit dem Transporteur ein Schadensprotokoll aufzunehmen und vom Transporteur zu unterschreiben. Ohne die vom Transporteur unterschriebene Bestandsaufnahme (mit dem Hinweis, das der Besteller ihn für den entstandenen Schaden vorsorglich haftbar hält) erfolgt kein Schadenersatz bzw. auch keine Nachlieferung der vom transportbeschädigten Artikel.

## 9. Mängelhaftung

- 9.1 Beanstandungen wegen offener oder versteckter Mängel, wegen Qualitätsabweichungen oder sonstigen Abweichungen, müssen innerhalb von 8 Tagen nach Wareneingang bzw. Annahme beim Käufer (hier gilt als Datum der Ablieferungsnachweis vom Transporteur, des Abholers oder Überbringers) geltend gemacht werden. Der Eingang der Mängelanzeige bei uns ist entscheidend. Nach Fristablauf gilt die Ware als ordnungsgemäß. Sollte die Mängelrüge von uns anerkannt werden, form- und fristgerecht ist, erfolgt eine auf Ersatzlieferung nach unserer Wahl.
- 9.2 Bei kundenspezifischer Ware (Lasergravur etc.) ist eine Ersatzlieferung auch ohne diese Aufschrift zulässig.
- 9.3 Das Recht auf Wandlung, Minderung oder Schadenersatz ist ausgeschlossen.
- 9.4 Bei unberechtigten Mängelrügen, die umfangreiche Nachprüfungen (bei uns, im Prüflabor oder Einzelfällen beim Besteller) verursachen, werden dem Besteller gesondert in Rechnung gestellt.
- 9.5 Für Schäden bei natürlicher Abnutzung, fehlerhafter, unfachmännischer oder nachlässiger Handhabung, unsachgemäßer Verwendung, fehlerhafter Montage oder Nutzung durch den Besteller oder von Dritten wird keine Haftung übernommen.
- 9.6 Alle Messmittel sind vor ihrem ersten Einsatz (und danach in regelmäßigen Abständen) bzgl. Messgenauigkeit und Funktion von geschulten Personen zu überprüfen und gegebenenfalls nach geltenden Vorschriften neu einzustellen bzw. zu kalibrieren.

## 10. Eigentumsvorbehalt

- 10.1 Die gelieferte Ware bleibt bis zur völligen Bezahlung ohne Rücksicht auf den Rechtsgrund unser Eigentum. Eine Sicherheitsübereignung oder Verpfändung unserer Ware an Dritte ist nicht gestattet. Der Besteller ist, solange er sich nicht in Verzug oder Zahlungsschwierigkeiten befindet, zur Veräußerung der Ware im ordnungsgemäßen Geschäftsverkehr berechtigt. Veräußert der Besteller die in unserem Vorbehaltseigentum stehende Ware, werden die durch die Veräußerung stehende Forderungen schon jetzt an uns abgetreten, ohne dass es im Falle der Veräußerung einer ausdrücklichen Bestätigung bedarf. Wird die gelieferte Ware vor der endgültigen Bezahlung weiterverkauft, so tritt anstelle der Ware die Kaufpreisforderung des Käufers gegenüber dem Dritten. Der Käufer muss Dritte auf unser Recht aufmerksam machen.

## 11. Warenrücksendungen / Umtausch / Fehlbestellungen

- 11.1 Es liegt in unserem Ermessen, Warenrücklieferungen anzunehmen. Möglich ist das nur für neue, ungebrauchte und unbeschädigte, nichtgekennzeichnete Ware.
- 11.2 Rücksendungen können nur nach vorheriger Absprache angenommen werden. Dies muss vorher schriftlich eingereicht werden und Bedarf unserer schriftlichen Zustimmung.
- 11.3 Die Ware muss frei Haus (incl. entsprechender Verpackung) zugesendet werden. Sollte nach Überprüfung die Ware angenommen werden, bringen wir für Bearbeitung, Kontrolle und Wiedereinlagerung 20% des Warennettowertes, mindestens jedoch Euro 25.-- in Anrechnung.
- 11.4 Rücknahmen von Sonderanfertigungen sind nicht möglich. Dies betrifft auch Katalogware die wir in der Auftragsbestätigung mit dem Hinweis „Keine Rücknahme möglich, versehen. Hierzu zählen auch Artikel die auf ausdrücklichen Wunsch des Bestellers in irgendeiner Form gekennzeichnet wurden (Laserbeschriftung, Gravur, Spezialaufkleber) oder auch vom Kunden entsprechend gekennzeichnet sind.
- 11.5 Des Weiteren sind vom Rückgabe- und Umtauschrecht ausgeschlossen: Ware die extra kalibriert wurde oder die extra ein Prüfzertifikat oder Prüfprotokoll erstellt wurde, von uns oder unserem Partnerlabor.

## 12. Reparaturen

- 12.1 Die Reparaturware muss frei Haus (incl. entsprechender Verpackung die auch eine Rücksendung in dieser zulässt) zugesendet werden. Wir behalten uns das Recht vor, die entstehenden Kosten für die Reparaturanfrage entsprechend in Rechnung zu stellen. Des Weiteren erfolgt die Rücksendung (repariert oder unrepariert) auf Kosten des Auftraggebers. Sollten wir einen Kostenvoranschlag abgeben und sich bei der Reparatur unvorhergesehene starke Beschädigungen herausstellen, behalten wir uns vor, die Reparatur ungeachtet dessen abzulehnen.
- 12.2 Reparaturen und Dienstleistungen sind sofort und ohne Abzug zahlbar. Jeder Abzug ist unzulässig, gleichgültig mit welcher Begründung.

## 13. Elektronikergänzgesetz

- 13.1 Altgeräte sowie Batterien dürfen nicht in den Haus- oder Gewerbellüftung. Jeder Verbraucher ist gesetzlich verpflichtet, diese bei einer Sammelstelle seiner Gemeinde / seines Stadtteils abzugeben.

## 14. Erfüllungsort und Gerichtsstand ist für beide Teile Aschaffenburg.

- 14.1 Es gilt das Recht der Bundesrepublik Deutschland. UN-Kaufrecht ist ausgeschlossen.

## 15. Sonstiges

- 15.1 Vervielfältigungen aus diesem Katalog, insbesondere die Abbildungen und Angaben, gleichgültig in welchem technischen Verfahren (auch auszugsweise) sind nur mit unserer ausdrücklichen schriftlichen Genehmigung gestattet. Dieses gilt auch für unsere Internet-Seiten, CD, DVD, Prospekte usw..

## 16. Bedingungen

- 16.1 Sollten einzelne Bestimmungen unserer Verkaufs-, Liefer- und Zahlungsbedingungen unwirksam sein oder werden, behalten die übrigen Angaben trotzdem Ihre Wirksamkeit.

SMT-Messezeuge® Steffen Schiller Aschaffenburg 01.07.2010

